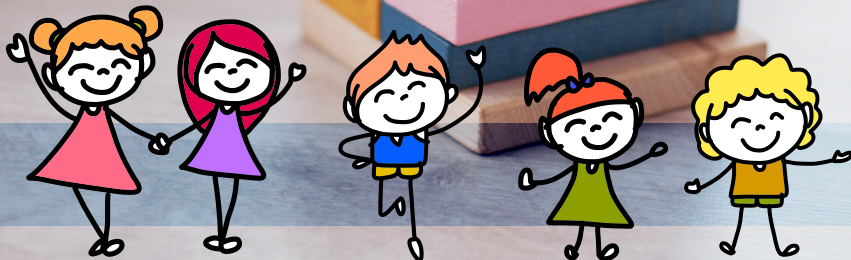




GUIDE DE LA

PETITE ENFANCE



SOMMAIRE

5 Édito

6 La petite enfance en chiffres

7 Les démarches

Le Point Conseil Petite Enfance

Où obtenir des informations sur le PCPE ?

Comment inscrire mon enfant en crèche ?

Comment calculer ma participation financière ?

Le suivi médical préventif

10 Tous les modes d'accueil

L'accueil des enfants en collectivité : la crèche collective et la mini-crèche

L'accueil chez les assistantes maternelles employées par les parents

Le Relais Petite Enfance (RPE)

Et si on choisit une garde à domicile ?

Les microcrèches privées : Au Village de Nounours et La Cabane des P'tits Pandas

15 Aider à l'épanouissement

La ludothèque La Souris verte

La bibliothèque Albert Camus

L'activité physique

Les Lieux d'Accueil Enfants Parents (LAEP)

Brin d'éveil

18 Infos pratiques

Sites Internet

Numéros utiles

ÉDITO

L'étape de la petite enfance est un moment important de la vie de nos enfants. C'est au cours de cette phase précédant l'entrée à l'école maternelle qu'ils développent leurs capacités à communiquer au contact de nouveaux individus dans des environnements le plus souvent nouveaux.

À Éragny, l'équipe municipale considère l'accompagnement des parents et des futurs parents comme primordial dans la recherche d'un mode de garde adapté aux besoins de chacun. Il nécessite une phase d'écoute et d'échanges indispensable avec les services de la Ville pour mieux comprendre les démarches à entreprendre et les critères visant à offrir la meilleure solution possible à chaque situation : accueil à domicile ou au sein de structures municipales, régulier ou occasionnel. Nous nous engageons à tout faire pour rendre cette étape la plus sereine possible.

Nous vous invitons à découvrir ce guide pratique qui vous suivra dans toutes les étapes de vos démarches : les différents modes d'accueil, les informations pratiques et les autres activités complémentaires y sont recensés.



Thibault Humbert

Maire d'Éragny-sur-Oise
Vice-président de la Communauté
d'Agglomération de Cergy-Pontoise
Conseiller régional d'Île-de-France



Joëlle Martinez

Adjointe au maire chargée
des Personnes handicapées, des Seniors,
des Anciens combattants, de la Petite
enfance et de l'Intergénérationnel

LA PETITE ENFANCE EN CHIFFRES

307
naissances
en 2023



348 enfants
de moins de 3 ans



85 places
en accueil collectif

Dont **60 places** en crèche collectives, **20 places** en mini-crèche
et **5 places** en Halte-garderie



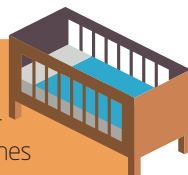
18450 habitants
à Éragny-sur-Oise en 2023

89 assistantes
maternelles libérales

Soit environ **293** places



50
berceaux pour
les micro-crèches



Dont **22** pour la micro-crèche *Au village de Nounours* et **28** pour *La Cabane des P'tits Pandas*

LES DÉMARCHES



Le Point Conseil Petite Enfance (PCPE)

En partenariat avec la Caisse d'Allocations Familiales (CAF) et la Protection Maternelle Infantile (PMI), la Ville propose un service pour les parents : le Point Conseil Petite Enfance.

Dès que la déclaration de grossesse est enregistrée par les services de la CAF, un courrier personnalisé vous sera adressé vous invitant à participer à une réunion d'information collective.

Au total, ce sont trois réunions qui seront proposées sur l'année durant lesquelles vous pourrez être informés des différents modes d'accueil, des services municipaux concernant la Petite Enfance, des droits et presta-

tions CAF ouverts aux parents, ainsi que des missions de la PMI.

Des professionnelles de la CAF, de la PMI et du service Petite Enfance d'Éragny seront présentes à chacune de ces rencontres pour répondre à vos interrogations.

La Ville organise également chaque année des Ateliers Futurs Parents, en lien avec la CPAM, la CAF et le Réseau Périnatal du Val-d'Oise. Ils permettent aux parents de rencontrer de nombreux professionnels de santé et d'en apprendre plus sur les démarches à entreprendre à l'arrivée d'un enfant (état civil, mutuelle...).

Où obtenir des informations sur le PCPE ?

- 📍 Maison de la Petite Enfance
20 rue des Pinsons
- ☎ 01 34 02 96 70
- 🕒 Du lundi au vendredi :
de 8 h 30 à 12 h 30 et de 13 h 30 à 17 h 30
- 🚫 Fermé le mercredi après-midi





Comment inscrire mon enfant en crèche ?

À la suite de votre venue au PCPE en réunion collective, votre préinscription pour les crèches de la Ville pourra être enregistrée en rendez-vous individuel. Les documents à apporter sont :

- Le livret de famille,
- un justificatif de domicile récent,
- le dernier avis d'imposition de chacun des parents,
- votre numéro d'allocataire CAF,
- les pièces d'identité des deux parents.

Vous devez impérativement confirmer la naissance de votre enfant par mail à accueilmpe@eragny.fr

Chaque dossier fait l'objet d'une attention particulière lors des commissions d'admission. Après examen du dossier de préinscription à la commission, les parents sont informés de la décision par courrier ou par mail. En cas d'acceptation, vous serez conviés à un entretien avec le responsable de la structure. Toutefois, les structures de la Ville ne peuvent répondre à l'ensemble des familles, notamment en cours d'année. En cas d'impossibilité d'accueil, le Relais Petite Enfance (RPE) sera à même de vous accompagner dans vos démarches pour l'emploi d'une assistante maternelle (*voir chapitre Relais Petite Enfance*).

Comment calculer ma participation financière?

Lors de votre préinscription (rencontre individuelle), vous pourrez obtenir une estimation des frais d'accueil. Le calcul de la participation financière s'effectue selon un barème établi par la CAF. Il prend en compte :

- Le temps d'accueil annuel contractualisé en heures,
- le tarif horaire défini à partir des ressources de la famille et du barème de la CAF.

Le tarif horaire est révisé chaque année en même temps que le renouvellement du contrat.

Le suivi médical préventif

Des examens médicaux réguliers permettent de suivre le développement de votre enfant. Ils sont précisés dans le carnet de santé.

- Ils peuvent être effectués par le médecin traitant, un pédiatre ou un médecin du centre de Protection Maternelle et Infantile.
- Des infirmières, des puéricultrices peuvent également vous informer et vous conseiller au centre de PMI, à votre demande elles peuvent vous rencontrer à votre domicile.
- Le carnet de santé de votre enfant complété à chaque visite le suivra jusqu'à l'âge adulte, il est donc très précieux.



Centre de PMI Maison des Services au Public

- 📍 6 rue des Belles Hâtes
- ☎ 01 34 33 50 50
- 🕒 Permanences le **lundi et mercredi**
de 14 heures à 16h30

TOUS LES MODES D'ACCUEIL

L'accueil des enfants en collectivité : la crèche collective et la mini-crèche

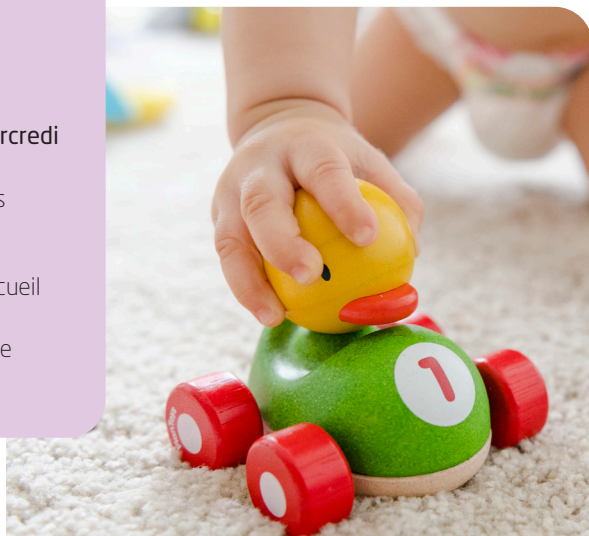
Crèche collective

- 📍 211 boulevard des Aviateurs Alliés
- ☎ 01 34 02 96 70
- 🕒 Du lundi au vendredi
de 7 heures à 19 heures
- 📍 Capacité d'accueil de 60 enfants.
Fermetures annuelles pendant les
vacances scolaires (avril, août et
décembre)

Mini-crèche

- 📍 Maison de la Petite Enfance
20 rue des Pinsons
- ☎ 01 34 02 96 70
- 🕒 Du lundi au vendredi **sauf le mercredi**
de 8 heures à 18 heures
- 📍 Capacité d'accueil de 20 enfants
en accueil régulier (crèche)
de 1 à 4 jours par semaine.
5 places en demi-journée, en accueil
ponctuel (halte-garderie).
Fermetures annuelles durant une
partie des vacances scolaires
(avril, août et décembre)

Les enfants âgés de 2 mois et demi à leur entrée en école maternelle sont accueillis par une équipe pluridisciplinaire. Une psychologue travaille avec les professionnels, pour un meilleur suivi des enfants; elle rencontre également les parents qui le souhaitent. La journée des enfants est rythmée par des soins quotidiens et des activités adaptées en fonction du développement de l'enfant.



L'accueil chez les assistantes maternelles employées par les parents

Une certaine d'assistantes maternelles employées par des particuliers exercent leur métier sur la Ville. Elles sont agréées par le Conseil départemental après visites et formations obligatoires par le service de PMI. Elles peuvent accueillir au plus quatre enfants simultanément à leur domicile. Les parents employeurs et l'assistante maternelle rédigent et signent un contrat. Les puéricultrices de la PMI effectuent régulièrement des visites à leur domicile afin de garantir la sécurité des



enfants accueillis. La liste des assistantes maternelles agréées est disponible au centre de PMI et à la Maison de la Petite Enfance. Ce mode d'accueil permet de bénéficier d'une allocation versée par la CAF, calculée selon les revenus de la famille, appelée Complément de libre choix du mode de garde. La disponibilité des professionnelles est visible sur eragny.fr et www.mon-enfant.fr.

Centre PMI

- 📍 Maison des Services au Public
6 rue des Belles Hâtes
- ☎ 01 34 33 50 50



Le Relais Petite Enfance (RPE)

Le RPE est financé par la Ville et soutenu par la CAF. C'est un lieu d'écoute, d'informations et d'échanges pour les parents et les assistantes maternelles employées par les particuliers en toute neutralité. L'animatrice du RPE renseigne les parents et les assistantes maternelles sur toutes les questions d'ordre administratif (agrément de la PMI, contrat de travail, rémunération, aide de la CAF) et relationnel. Elle organise dans différents

Animatrice du RPE

- 📍 Maison de la Petite Enfance
20 rue des Pinsons
- 🕒 Sur rendez-vous pour une meilleure disponibilité.
Permanences téléphoniques les après-midis.
- ☎️ 01 34 02 96 76

lieux de la Ville des «accueils jeux» avec les assistantes maternelles qui le souhaitent, proposant ainsi des temps collectifs et des moments d'échanges autour d'activités d'éveil.



Et si on choisit une garde à domicile ?

Si les parents souhaitent le service d'une personne à leur domicile, ils peuvent percevoir une allocation versée par la CAF calculée selon les revenus de la famille. Ces emplois entrent dans le cadre des emplois familiaux. En qualité d'employeurs, les parents doivent établir un contrat de travail. Les parents peuvent également se regrouper à plusieurs familles pour employer une même personne et ainsi mutualiser les frais du salaire de la garde de leurs enfants.

- www.pajemploi.urssaf.fr
- www.caf.fr
- www.mon-enfant.fr

Les microcrèches privées

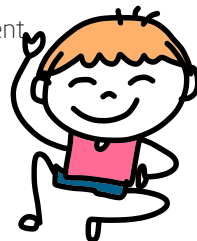
Au village de Nounours

- 📍 239 boulevard des Aviateurs Alliés
187 avenue Roger Guichard.
- 🕒 Lundi au vendredi
de 7 heures à 20 heures
- ☎ 06 51 94 33 32 ou 09 52 07 81 91
- 👤 L'équipe est composée de onze professionnelles.

La Cabane des P'tits Pandas

- 📍 9 allée Rosa Luxemburg
Bâtiment COLORADO.
12 allée Rosa Luxemburg
- 🕒 Lundi au vendredi
de 7 heures à 19 heures.
- ☎ 07 86 26 70 14
- 👤 L'équipe est composée de onze professionnelles.
Fermetures annuelles pendant une partie des vacances scolaires (avril, août et décembre).

Pour plus de renseignements contactez la Maison de la Petite Enfance au 01 34 02 96 70



AIDER À L'ÉPANOUISSEMENT

La ville propose des lieux qui favorisent l'épanouissement des enfants, accompagnés de leurs parents ou grands-parents.

La ludothèque
La Souris verte

Prendre le temps de jouer avec vos enfants, leur faire découvrir d'autres jouets que ceux de la maison, s'ouvrir à d'autres rencontres. La ludothèque propose des jeux, des jouets et des activités dans des espaces aménagés pour les petits et les grands. Vous pouvez y aller avec vos enfants et aussi emprunter des jeux pour prolonger le plaisir à la maison.



La Souris verte

📍 1 rue Salvador Allende

☎ 01 34 40 59 22

🕒 Horaires

Fermeture au public les lundis et jeudis

Mardi et vendredi : de 15h à 19h

Mercredi et samedi : de 10h à 18h

Accueil spécifique des assistantes maternelles sur rendez-vous en ligne sur eragny.fr.

La bibliothèque Albert Camus

La lecture tient également une place prépondérante dans le développement de l'enfant : même le tout-petit peut très tôt regarder des images colorées, écouter des histoires. La bibliothèque propose des ouvrages adaptés aux moins de 3 ans. Elle travaille en partenariat avec les crèches, le Relais Petite Enfance, la PMI et les écoles.



Bibliothèque Albert Camus

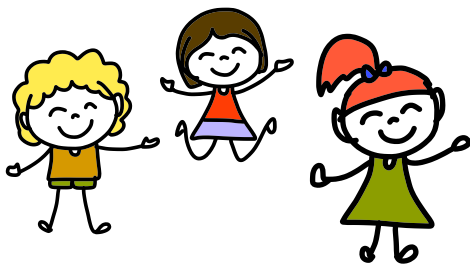
- 📍 Rue du Commerce
- ☎ 01 30 37 26 21
- 🕒 Fermeture au public le lundi et le jeudi

Mardi de 15 heures à 18 heures

Mercredi de 11 heures à 18 heures

Vendredi de 15 heures à 19 heures

Samedi de 10 heures à 18 heures



Les Lieux d'Accueil Enfants Parents (LAEP)

Parents ou grands-parents d'un enfant de moins de 4 ans, vous souhaitez passer un moment avec lui, qu'il soit en contact avec d'autres enfants et rencontrer d'autres personnes dans votre situation, parler, partager vos interrogations avec d'autres familles : les accueillants du Lieu d'Accueil Enfants Parents vous attendent tous les mardis et jeudis dans une salle spéciale-

ment aménagée. Ces lieux d'accueil sont gratuits et sans inscriptions préalables. Ils fonctionnent pendant les temps scolaires.

Maison des Dix Arpents

☎ 01 30 37 32 96

🕒 **Mardi** de 9 heures à 11 h 30

Maison de la Challe

☎ 01 34 48 51 89

🕒 **Jeudi** de 9 heures à 11 h 30

Brin d'éveil

Dans les maisons de quartiers, des ateliers pour les plus petits sont proposés au cours de l'année (babygym, activités manuelles, cuisine...).

i Renseignements et inscription à la Maison de la Challe ou au 01 34 48 35 73 et au 01 34 48 35 70.



ACCOMPAGNEMENT PARENTALITÉ

Un accompagnement pour les jeunes parents

La Ville a lancé en 2023 un nouveau service entièrement gratuit à destination des jeunes parents d'Eragny.

L'accompagnement à la parentalité est un service d'écoute, de soutien, de conseils, d'informations et d'échanges sur les thèmes liés à la parentalité.

L'allaitement, la nutrition, le sommeil, les pleurs, l'activité physique ou l'exposition aux écrans sont des thèmes qui peuvent être abordés.

L'accompagnante à la parentalité propose aussi :

- des ateliers de massages pour les bébés de 0 à 5 mois à réaliser avec les parents,
- des ateliers réflexologie plantaire pour les enfants de 0 à 4 ans.



Inscriptions en ligne ou par téléphone

☎ 01 34 02 96 77 / 06 83 64 44 78

✉ eragny.fr





NOTES

A series of horizontal dotted lines for writing notes.

INFORMATIONS PRATIQUES

Sites Internet

www.eragny.fr
www.caf.fr
www.mon-enfant.fr
www.agglo-valdefrance.fr
www.auvillagedenounours.fr
www.lacabanedesptitspandas.fr
www.valdoise.fr

Le site de la fédération des particuliers employeurs www.fepem.fr

Un site pour les parents qui emploient une personne pour garder leur enfant, assistantes maternelles et gardes d'enfant à domicile www.pajemploi.urssaf.fr

Numéros utiles

Mairie d'Éragny-sur-Oise : 01 34 48 35 00

Service à la population (État civil) :

01 34 48 35 18

Régies paiement Maison de la Challe :

01 34 48 35 50

Maison de la Petite Enfance

Secrétariat : 01 34 02 96 70

RPE (Relais Petite Enfance) : 01 34 02 96 76

Centre de PMI : 01 34 33 50 50

Ludothèque : 01 30 37 69 30

Bibliothèque : 01 30 37 26 21

Accompagnement à la parentalité :

01 34 02 96 77 / 06 83 64 44 78

Lieux d'Accueil Enfants Parents

Maison des Dix Arpents : 01 30 37 32 96

Maison de la Challe : 01 34 48 51 89

Inter service parents (école des parents et des éducateurs) : 01 44 93 44 93

Enfance maltraitée : 119 (numéro vert)

Pompiers : 18 ou 112 depuis un portable

Samu : 15

Centre Antipoison : 01 40 05 48 48

● Mairie d'Éragny-sur-Oise

📍 BP 70021 — Éragny-sur-Oise
95611 CERGY PONTOISE CEDEX

☎ 01 34 48 35 00

🌐 www.eragny.fr
facebook.com/eragny

● Maison de la Petite Enfance

📍 20 rue des Pinsons
95610 Éragny-sur-Oise

☎ 01 34 02 96 70

