

# Relais Petite Enfance

Responsable et animatrice du RPE : Céline Gilbert

Accueil téléphonique et sur rendez-vous :

Lundi, jeudi et vendredi de 14 heures à 17 heures.

Accueil jeux / temps collectif de rencontre :

Lundi, mardi, mercredi et vendredi matin, sur inscription des assistantes maternelles et avec l'autorisation des parents, sur différents sites de la Ville.

## Maison de la Petite Enfance

20, rue des pinsons – 95610 Éragny-sur-Oise  
01 34 02 96 76



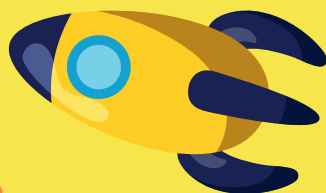
# Pour les parents et les futurs parents



## Un lieu d'information et d'accompagnement

- ▶ Vous êtes à la recherche d'un mode d'accueil pour votre enfant de moins de 6 ans.
- ▶ Vous souhaitez préparer l'accueil de votre enfant chez une assistante maternelle.
- ▶ Vous vous interrogez sur les droits et les devoirs d'un parent employeur, démarches administratives et contrat de travail.

# Pour les enfants



## Un lieu de rencontre et un espace de jeux à partager avec leur assistante maternelle.

- ▶ L'enfant peut observer, expérimenter et communiquer par le jeu libre mais aussi autour d'activités proposées (peinture, lecture, chant...).
- ▶ Le RPE est un espace de sociabilisation et de partage, d'éveil sensoriel et moteur qui respecte le rythme de l'enfant.

# Pour les assistantes maternelles

## Un lieu d'écoute et de soutien pour vous accompagner dans votre profession

- ▶ Vous souhaitez devenir assistante maternelle.
- ▶ Vous aimeriez mieux connaître les droits et les devoirs des assistantes maternelles et les formations.
- ▶ Vous souhaitez rencontrer d'autres assistantes maternelles et partager des activités d'éveil avec les enfants que vous accueillez.

