



2- Recrutement

Le recrutement sera conditionné à différentes obligations:

- 1- Tests de condition physique *
- 2- Questionnaire de culture générale (niveau 3^{ème})
- 3- Entretien avec un jury (motivation du candidat)

- Test navette de luc léger (palier 7,5 minimum)
- Pompes (20 minimums)
- Tractions (5 minimums)
- Killy (2 minutes)

Madame, Monsieur

**Vous venez de postulé au CIS d'Eragny sur Oise
Nous avons bien pris en compte votre
demande.**

**DEVENIR
SAPEUR-POMPIER
VOLONTAIRE**



ERAGNY-SUR-OISE

RENSEIGNEMENTS

RECRUTEMENTSPVERA@SDIS95.FR

01 34 32 59 20

Centre de secours d'Eragny-sur-Oise
passage des secours - 95610 Eragny-sur-Oise

www.sdis95.fr

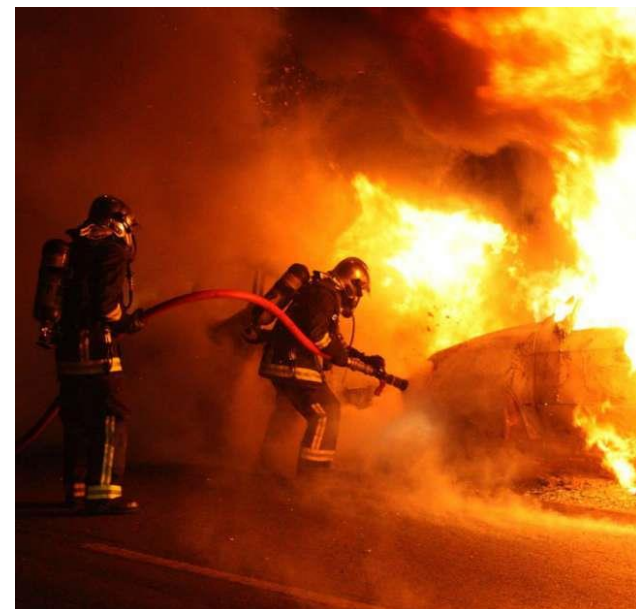


1- Dossier à constituer

Pièces obligatoires à fournir:

- 1- Lettre de motivation
- 2- Curriculum vitae
- 3- Carte d'identité
- 4- Diplômes scolaires (facultatif)
- 5- Diplômes de secourisme (facultatif)

**Pour toute correspondance:
RECRUTEMENTSPVERA@SDIS95.fr**



*Centre d'incendie et de secours
D'Eragny-sur-Oise*

4033 sorties de secours en 2021

2845 secours à victimes
570 accidents de la circulation
3485 incendies
270 opérations diverses

3- Visite médicale de recrutement

Après que la commission de recrutement ait émise un avis favorable à votre recrutement futur, vous devrez effectuer une visite médicale de recrutement.

Lors du rendez-vous pour une visite médicale d'embauche avec le médecin sapeur-pompier, le candidat devra obligatoirement apporter les documents suivants :

- Une radiographie pulmonaire de face de moins de 6 mois
- Les examens biologiques sanguins suivants de moins de 3 mois :

Moins de 40 ans	Plus de 40 ans
Numération formule sanguine (NFS)	Numération formule sanguine (NFS)
Plaquettes	Plaquettes
Glycémie à jeun	Glycémie à jeun
Cholestérol total	Exploration d'une Anomalie Lipidique
Triglycérides	
Transaminases	Transaminases
Gamma Glutamyl Transférase	Gamma Glutamyl Transférase

- Un dosage biologique même ancien des anticorps anti HBs
- Le carnet de santé ou le carnet de vaccination

Si perte du carnet de santé ou du carnet de vaccination, il pourra être accepté un certificat de vaccination attestant que le candidat est vacciné contre :

- Diphtérie-Tétanos-Polio
- BCG
- Tests tuberculiques
- Hépatite B

Ce certificat médical peut être obtenu par le biais du médecin traitant ou du SDIS d'origine si le candidat est déjà sapeur-pompier. Il devra comporter les dates de toutes les injections pratiquées, les noms des vaccins et les numéros de lots.

- Tous les documents nécessaires au médecin pour établir l'aptitude du candidat (comptes rendus opératoires, comptes rendus d'hospitalisation, examens radiologiques...)
- Pour les candidates : il leur sera demandé de remplir une déclaration sur l'honneur attestant qu'elles n'ont pas connaissance de grossesse en cours.

A l'occasion de cette visite médicale, un dépistage urinaire du cannabis sera réalisé.

LES FRAIS ENGAGÉS POUR CES EXAMENS SONT À LA CHARGE DU CANDIDAT



Présentation du centre d'incendie et de secours:

- 31 sapeurs-pompiers professionnels
- 45 sapeurs-pompiers volontaires
- 17 jeunes sapeurs-pompiers



Le centre d'incendie et de secours d'Eragny-sur-Oise défend les communes d'Eragny ainsi que celle de Saint-Ouen-L'Aumône en première intention qui représentent environ la défense de 41500 habitants.

Il participe également au renfort sur les communes limitrophes de son secteur de première appel.

Bon à savoir

Les sapeurs-pompiers volontaires constituent une composante indispensable du modèle français de sécurité civile.

Sapeurs-pompiers volontaires, des gens ordinaires qui ensemble réalisent des choses extraordinaires.

Alors pourquoi pas vous ?



Nos coordonnées :

- Centre d'incendie et de secours d'Eragny-sur-Oise
- Passage des secours
- 95610 Eragny-sur-Oise
- 01 34 32 59 20

Le centre d'incendie et de secours d'Eragny-sur-Oise recrute tout au long de l'année