

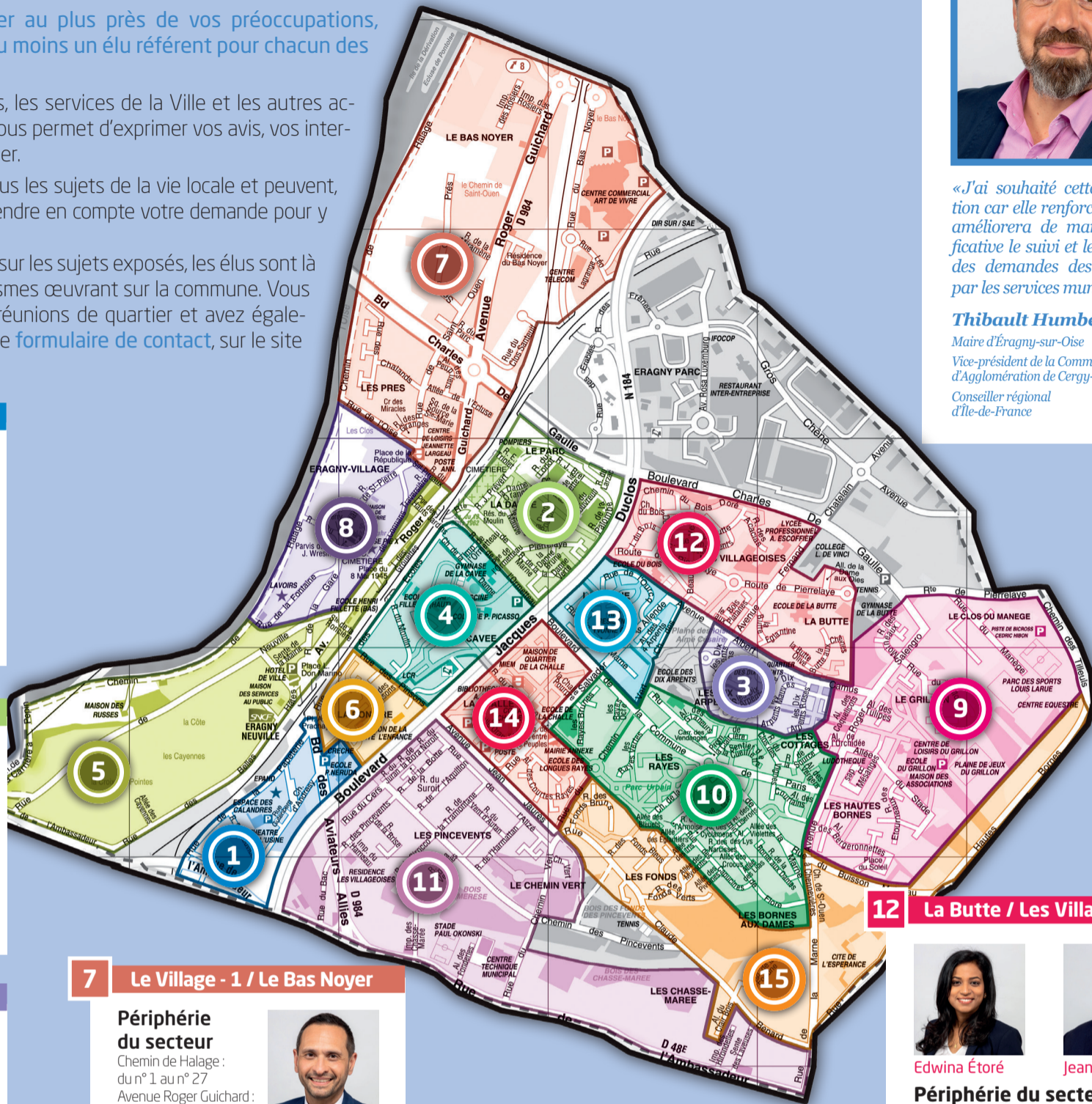
# LES ÉLUS À VOTRE ÉCOUTE

JUIN 2021



«J'ai souhaité cette organisation car elle renforce l'écoute et améliorera de manière significative le suivi et le traitement des demandes des Éragniens par les services municipaux.»

**Thibault Humbert**  
Maire d'Eragny-sur-Oise  
Vice-président de la Communauté d'Agglomération de Cergy-Pontoise  
Conseiller régional d'Île-de-France



Organisée sur le terrain pour rester au plus près de vos préoccupations, l'équipe municipale a mis en place au moins un élu référent pour chacun des quartiers d'Eragny.

Véritable passerelle entre les habitants, les services de la Ville et les autres acteurs du territoire, cette organisation vous permet d'exprimer vos avis, vos interrogations et vos idées pour votre quartier.

Les élus référents vous écoutent sur tous les sujets de la vie locale et peuvent, soit vous apporter une réponse, soit prendre en compte votre demande pour y répondre ultérieurement.

Lorsque la mairie n'est pas compétente sur les sujets exposés, les élus sont là pour faire le lien avec les autres organismes œuvrant sur la commune. Vous pouvez les rencontrer à l'occasion de réunions de quartier et avez également la possibilité de les contacter via le [formulaire de contact](#), sur le site Internet de la Ville, eragny.fr.

## 1 La Papeterie



Jean-Luc Rousselle



Jean-Guillaume Carone

### Périphérie du secteur

Boulevard des Aviateurs Alliés : jusqu'au n° 192 côté pair et jusqu'au n° 231 côté impair

## 2 La Danne



Stéphane Marie-Joseph



Patrick Bensmaïl

### Périphérie du secteur

Rue de l'Ormetteau : côté impair

## 3 Les Dix Arpens



Émilie Da Silva



Agnès Luxin

### Périphérie du secteur

Rue de la Marne : entre le n° 72 et 104

## 4 La Cavée



Freddie Pater

### Périphérie du secteur

Rue de l'Ormetteau : côté pair  
Rue des Pinsons : du n° 33 au n° 49

## 5 La Côte / Les Cayennes



Alexandre Karadjinov



Audrey Jespas

### Périphérie du secteur

Rue de l'Ambassadeur : entre le n° 294 et 314  
Chemin de Halage : jusqu'au n° 63  
Avenue Roger Guichard : côté pair du n° 178 jusqu'à l'Hôtel de Ville.  
Côté impair du n° 225 jusqu'à l'Hôtel de Ville

## 6 La Ronière

### Périphérie du secteur

Rue des Pinsons : côté pair



Jean-Guillaume Carone

## 7 Le Village - 1 / Le Bas Noyer

### Périphérie du secteur

Chemin de Halage : du n° 1 au n° 27  
Avenue Roger Guichard : du n° 6 au n° 174 et du n° 7 au n° 219



Alexandre Karadjinov



Chantal Baggio



Jennifer Theureau

## 8 Le Village - 2



Audrey Jespas



Frédéric Tournet

### Périphérie du secteur

Chemin de Halage : du n° 29 au n° 55

## 9 Le Grillon / Le Manège Route de Pierrelaye



Françoise Romanetti



Jocelyne Limozin



Marie-Madeleine Collot



Alain Gaudissabois

### Périphérie du secteur

Route de Pierrelaye : du n° 130 au 138

## 10 Les Cottages / Les Rayes Les Jardins du Parc

### Périphérie du secteur

Rue de la Marne entre le n° 71 et le n° 111



Joëlle Martinez



Tatjana Puskas



Christine Cavo



Marc Nadreau



Frédéric Divialle

## 11 Les Pincevents Rue de l'Ambassadeur

### Périphérie du secteur

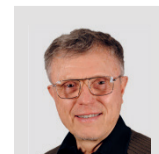
Bd des Aviateurs Alliés : à partir du n° 202 côté pair et du n° 233 côté impair



Olivier Fourches



Patrick Bensmaïl



Alain Sacchetti

## 12 La Butte / Les Villageoises



Edwina Étoré



Jean-Pierre Hardy

### Périphérie du secteur

Chemin des Beaux Vents : du 12 au 26 côté pair et du 23 au 5 côté impair  
Route de Pierrelaye : du n° 92 au n° 98

## 13 Les Quatre Arpens L'Ourcq



Nicole Thenin



Akim Boukdour

### Périphérie du secteur

Rue de la Marne : du début de la rue jusqu'au n° 67  
Chemins des Beaux Vents : entre le n° 2 et 10 côté pair et entre le n° 11 et 21 côté impair

## 14 La Challe



Jean-Pierre Hardy



Freddie Pater

## 15 Les Fonds



Akim Boukdour



Evelyne Del Prete

### Périphérie du secteur

Rue de la Marne : entre le n° 160 et 196 côté pair et entre le n° 155 et 199 côté impair